

## JOURNEE TYPE – LES APPRENTIS AVENTURIEURS – CAMP ATOUT JEUNE DU 22 AU 26 AOUT

### 7h30-9h00 : LE LEVER ET LE PETIT DEJEUNER :

Réveils échelonnés entre 7h30 et 9h00

Quand l'enfant voit le panneau « soleil » dans sa chambre ,c'est qu'il peut se lever.

- De 7h30 à 8h00, les enfants sont accueillis dans la salle d'activité.
- De 8h00 à 9h00, les enfants sont accueillis dans la salle de petit déjeuner

Les animateurs doivent être prêts pour 7h20

- Un animateur reste à côté des chambres et un autre à côté des tentes
- Un animateur effectue la navette entre les chambres et la salle d'activité ou de restauration
- Un animateur effectue la navette entre les tentes et la salle d'activité ou de restauration
  - Un animateur reste dans la salle d'activité ou de restauration

Une fois que les enfants ont déjeuné, ils vont dans la salle d'activité accompagné d'un animateur (livres ou jeux calmes)

### 9h00-9h15 : TEMPS DE REGULATION

Il est très important de prendre la température du groupe. Savoir comment la nuit s'est passée et comment ils se sentent pour la journée + explication détaillée de la matinée + « ma tenue du jour »

### 9h15-10h00 : LA TOILETTE ET LE RANGEMENT



Se brosser les dents



Se laver le visage et les mains



Se coiffer



S'habiller

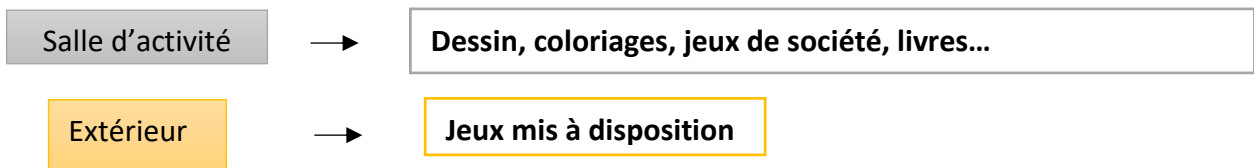
#### **Chaque animateur veillera au rangement des chambres :**

- Aucune affaire ne doit trainer dans la chambre.
- Veiller à ce que le linge sale soit bien rangé dans un sac à part.
- Les chambres doivent être aérées.
- Les lits doivent être faits (vérifier les pipis).

### 10h00-11h30 : LES ACTIVITES

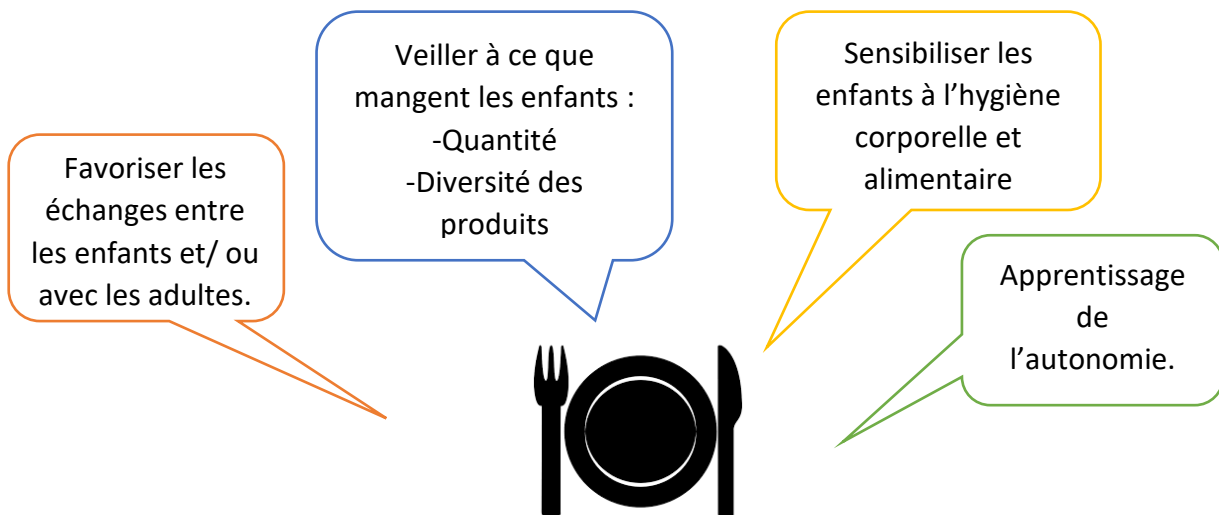
- Voir le tableau des activités pluie et soleil dans les pages suivantes.
- Les animateurs doivent vérifier que les enfants aient une tenue appropriée pour les activités, ainsi qu'à la météo.

### 11h30-12h15 : TEMPS LIBRE



L'animateur est présent pour garantir la sécurité physique, affective et morale des enfants.  
C'est un temps où l'enfant peut choisir ses activités tout en respectant les consignes données au préalable.

### 12h15-13h30 : LES REPAS :



### 13h30-14h00 : LE TEMPS CALME



L'animateur est présent pour garantir la sécurité physique, affective et morale des enfants.  
C'est un temps où l'enfant peut choisir ses activités tout en respectant les consignes données au préalable.

**14h00-14h15 : TEMPS DE REGULATION :** Explication de l'après-midi + « ma tenue du jour »

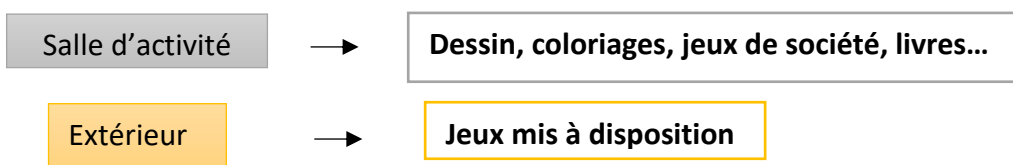
### **14h15-16h30 : LES ACTIVITES**

- Voir le tableau des activités pluie et soleil dans les pages suivantes.
- Les animateurs doivent vérifier que les enfants aient une tenue appropriée pour les activités, ainsi qu'à la météo.

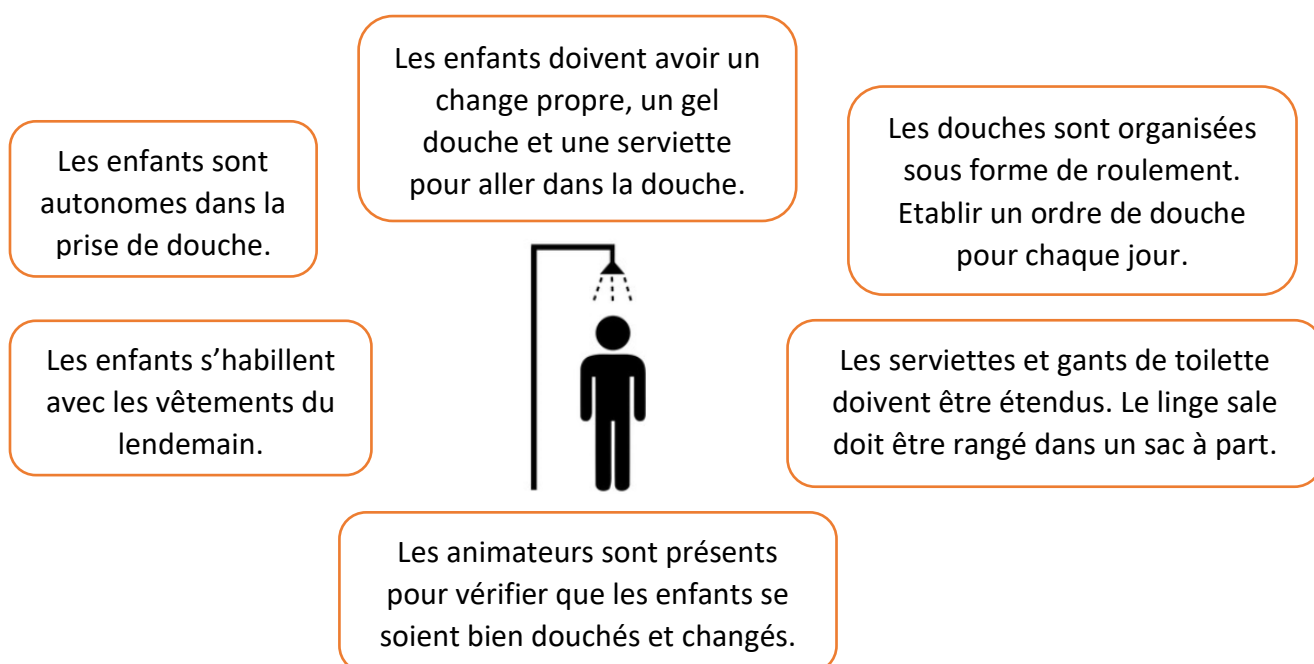
### **16h30-17h00 : GOÛTER**

Goûter + bilan de la journée + explication du déroulement des douches et de la soirée

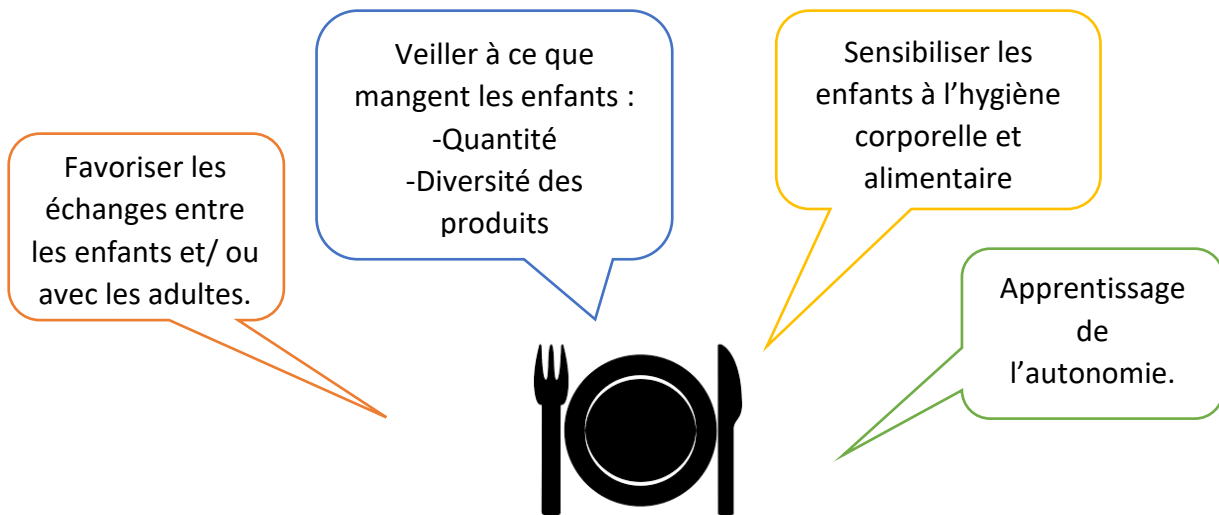
### **17h00-19h15 : TEMPS LIBRE + DOUCHES**



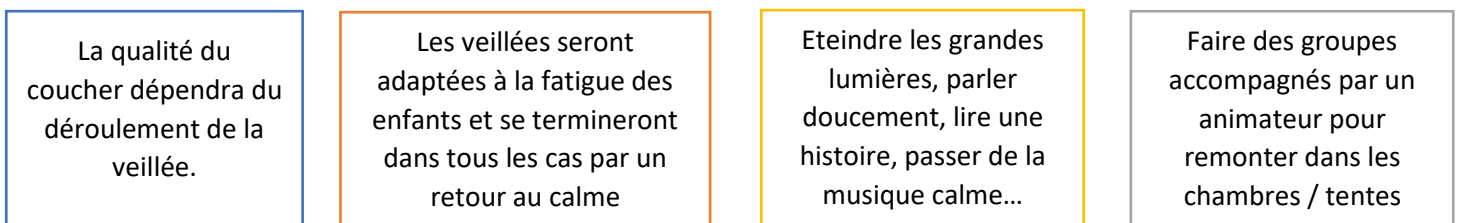
L'animateur est présent pour garantir la sécurité physique, affective et morale des enfants.  
C'est un temps où l'enfant peut choisir ses activités tout en respectant les consignes données au préalable.



## 19h15-20h15 : DINER



## 20h15-21h00 : LES VEILLEES



## 21h00-21h30 : LE COUCHER :

- ✓ Après la veillée du soir, les enfants iront se laver les dents et se mettront en pyjama. Ils ont le droit à un temps calme dans les chambres (plus ou moins long selon les âges et la fatigue de la journée).
- ✓ Les enfants peuvent lire un livre, ou discuter entre eux.
- ✓ Une fois l'heure, les animateurs passent dans les chambres pour annoncer aux enfants qu'il est l'heure de dormir. Il faudra mettre le panneau LUNE

Le coucher doit se faire dans le calme et pourra être évolutif (se coucher un peu plus tard le deuxième soir...) selon la fatigue et le respect



